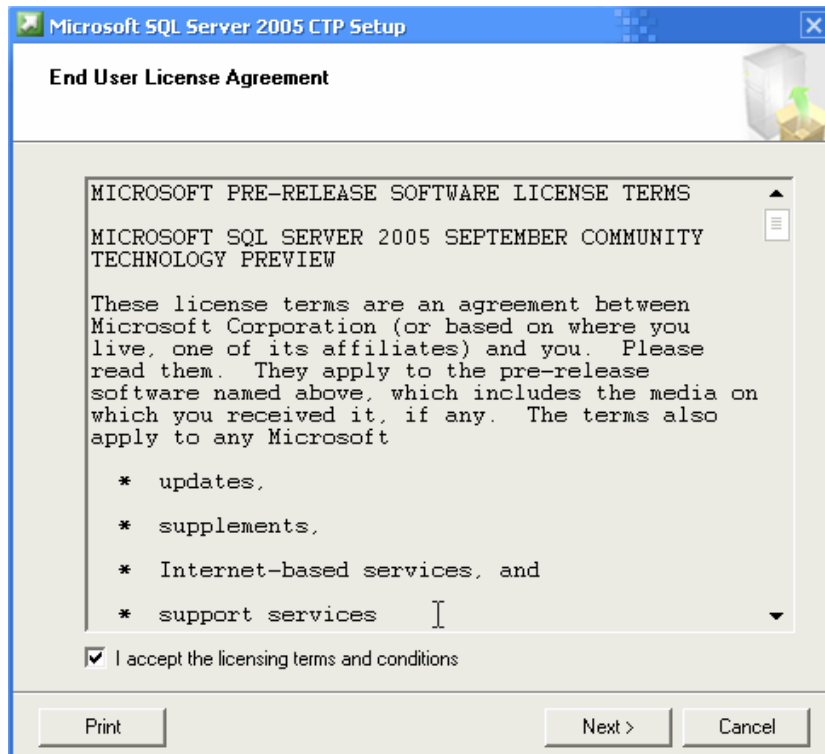
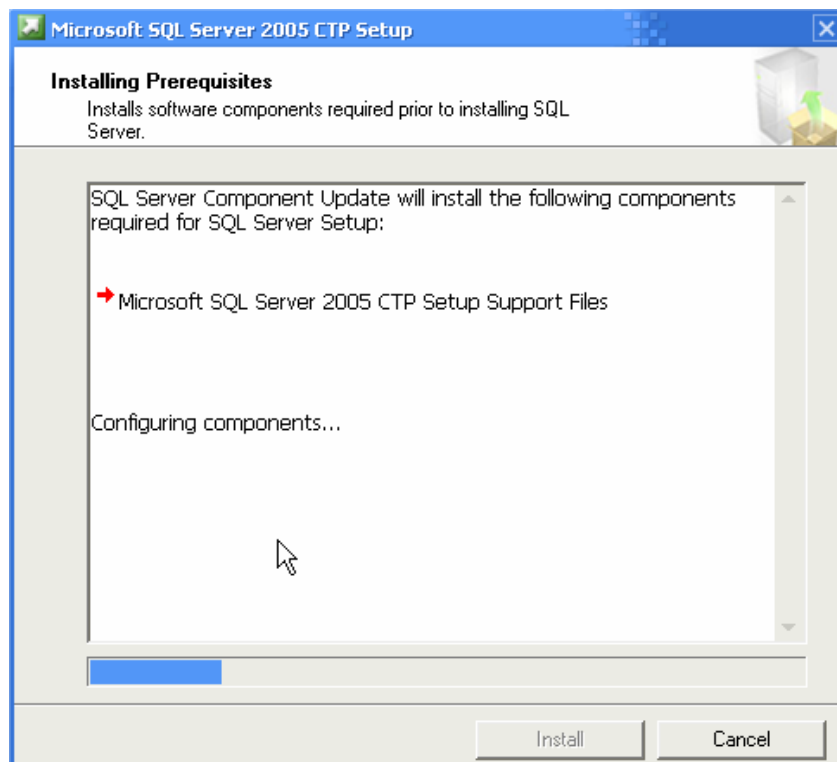


การติดตั้ง SQL Server 2005 Express Edition

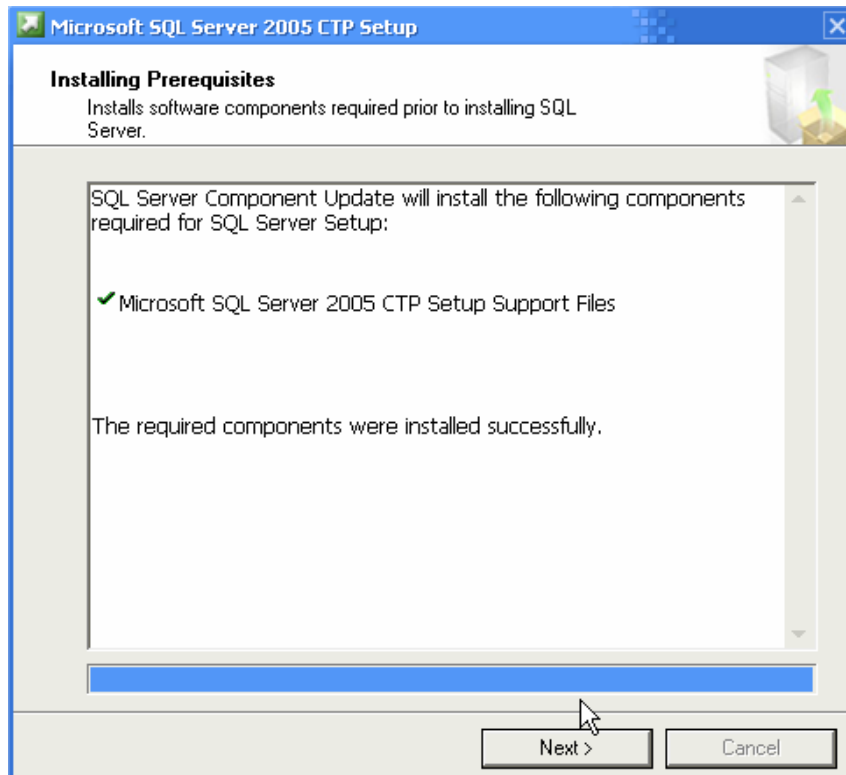
1. ทำการ Run File ติดตั้ง SQLEXPRESS.EXE จากนั้นให้ Click ที่ Check Box “ I accept the licensing terms and conditions “ จากนั้นกดปุ่ม Next



2. กดปุ่ม Install โปรแกรมจะเริ่มทำการติดตั้ง Support Files



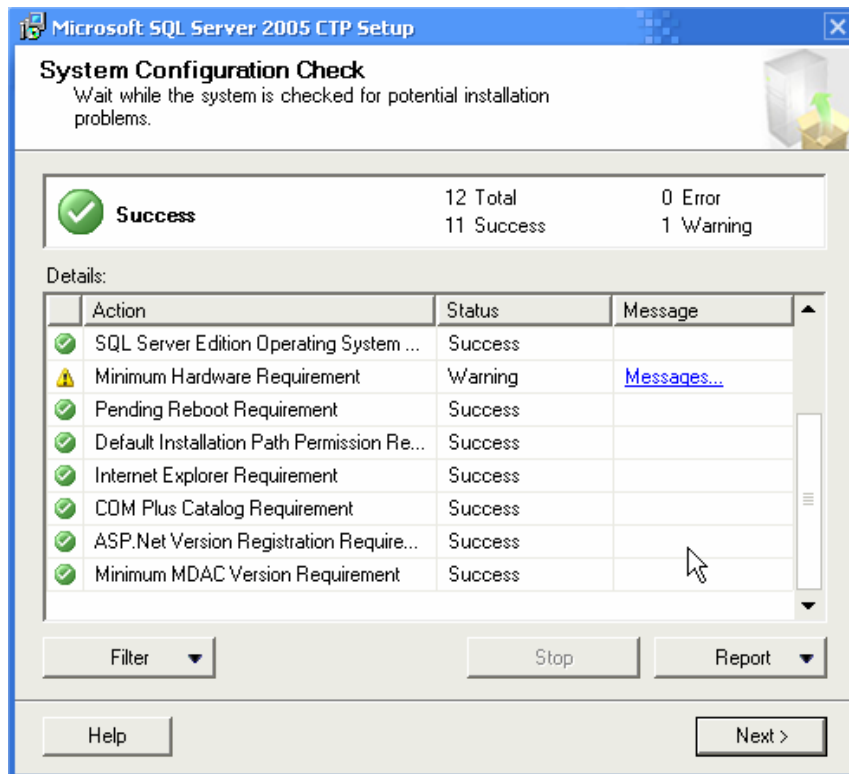
3. เมื่อทำการติดตั้ง Support Files เสร็จแล้วให้ทำการกดปุ่ม Next เพื่อติดตั้งต่อไป



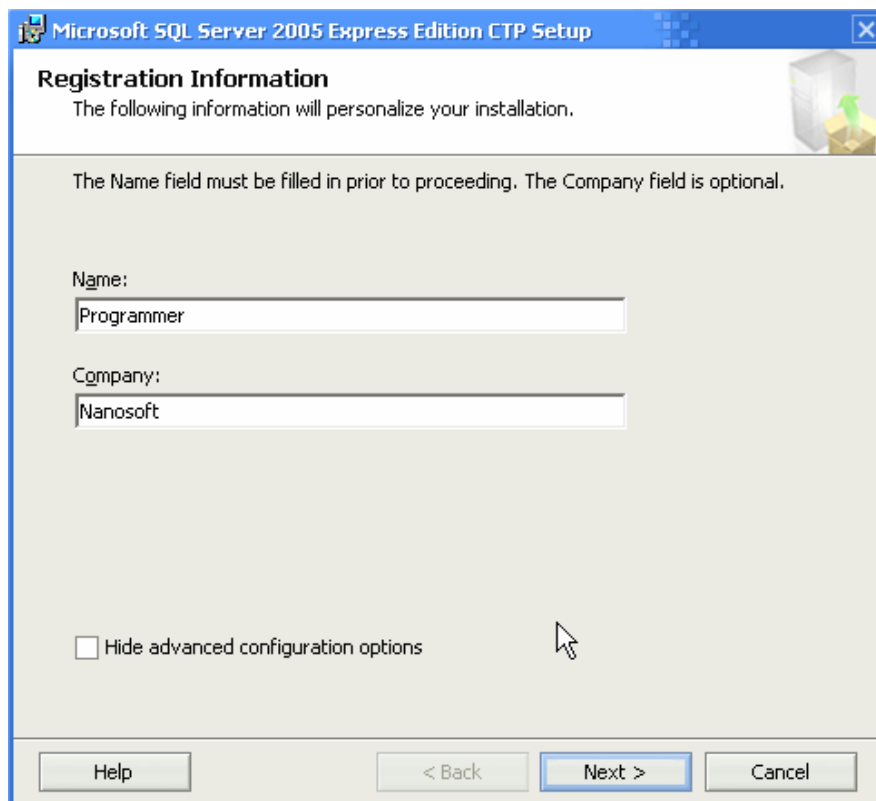
4. โปรแกรมจะแสดงหน้าจอต้อนรับให้ทำการกดปุ่ม Next



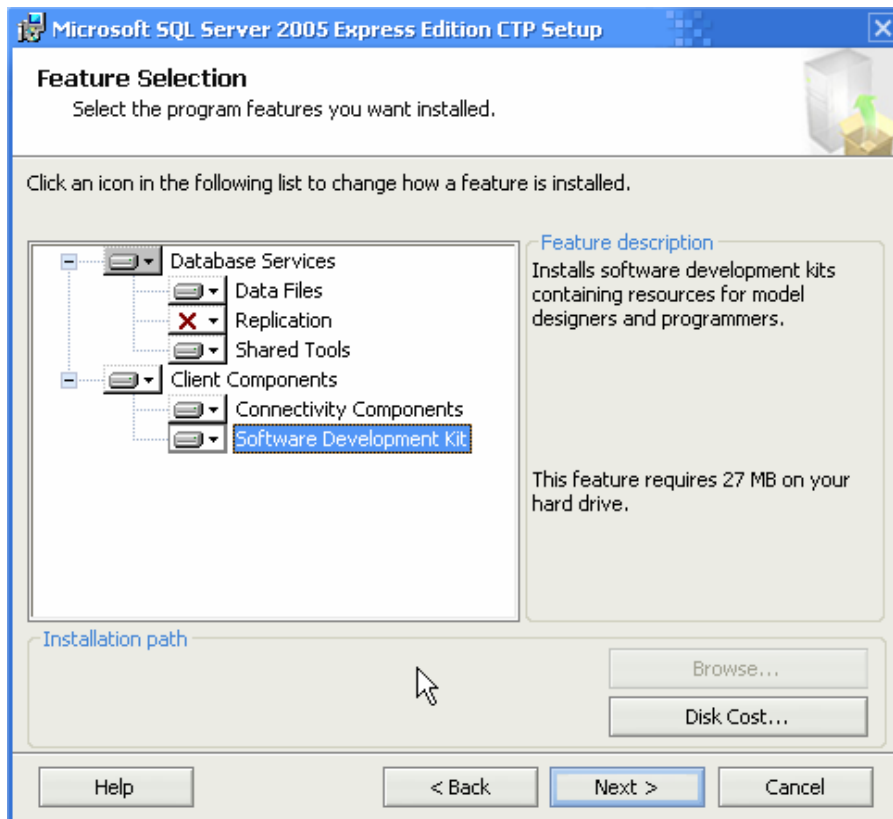
5. จากนั้นโปรแกรมจะแสดงขั้นตอนการติดตั้งให้ทำการกดปุ่ม Next อีกครั้ง



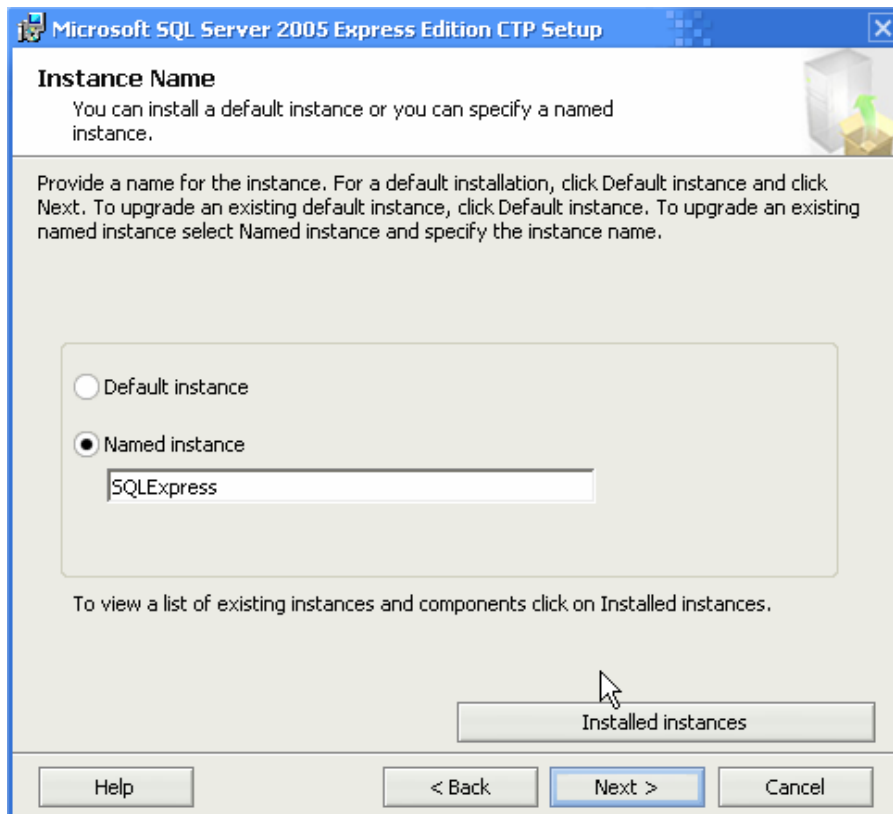
6. ทำการป้อนชื่อ ในช่อง Name และ ชื่อกิจการในช่อง Company จากนั้นกดปุ่ม Next



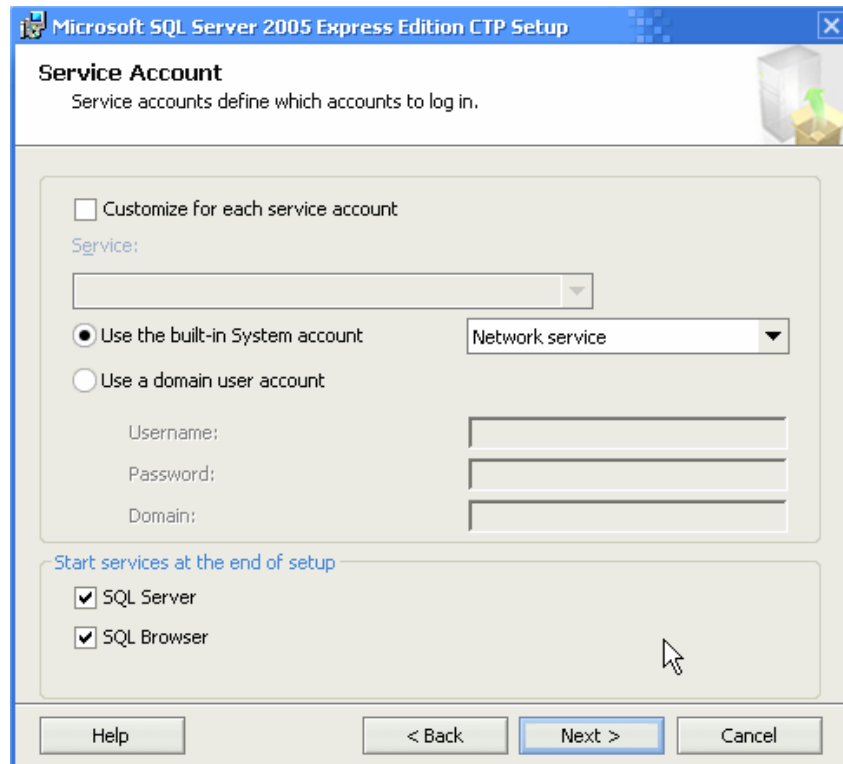
7. ให้ทำการเลือก Feature ของโปรแกรมดังรูป แล้วกดปุ่ม Next



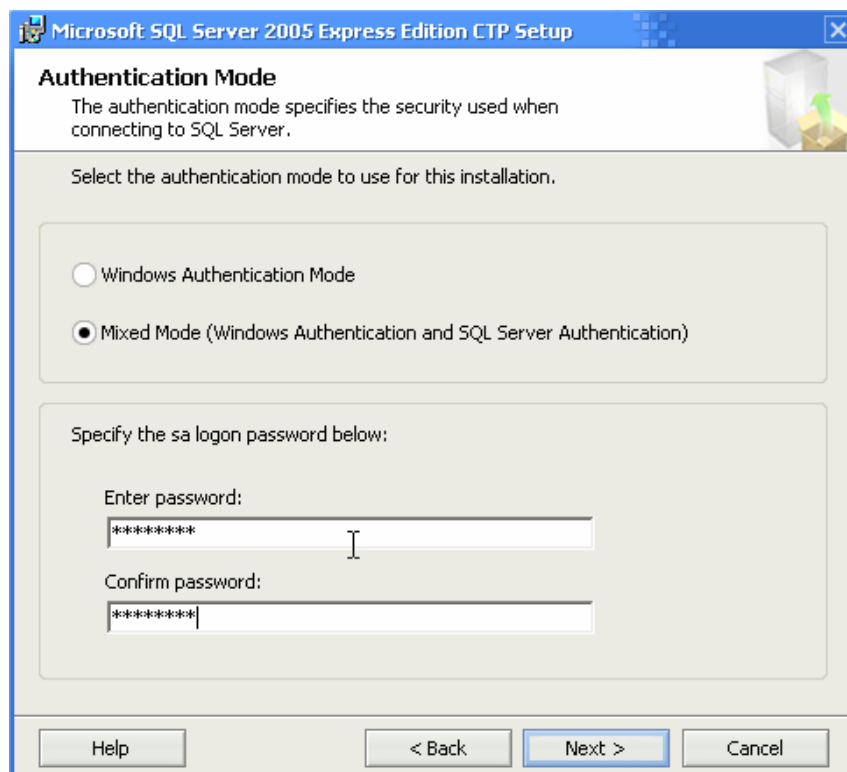
8. ให้ทำการเลือก Instance name ดังรูปแล้วกดปุ่ม Next



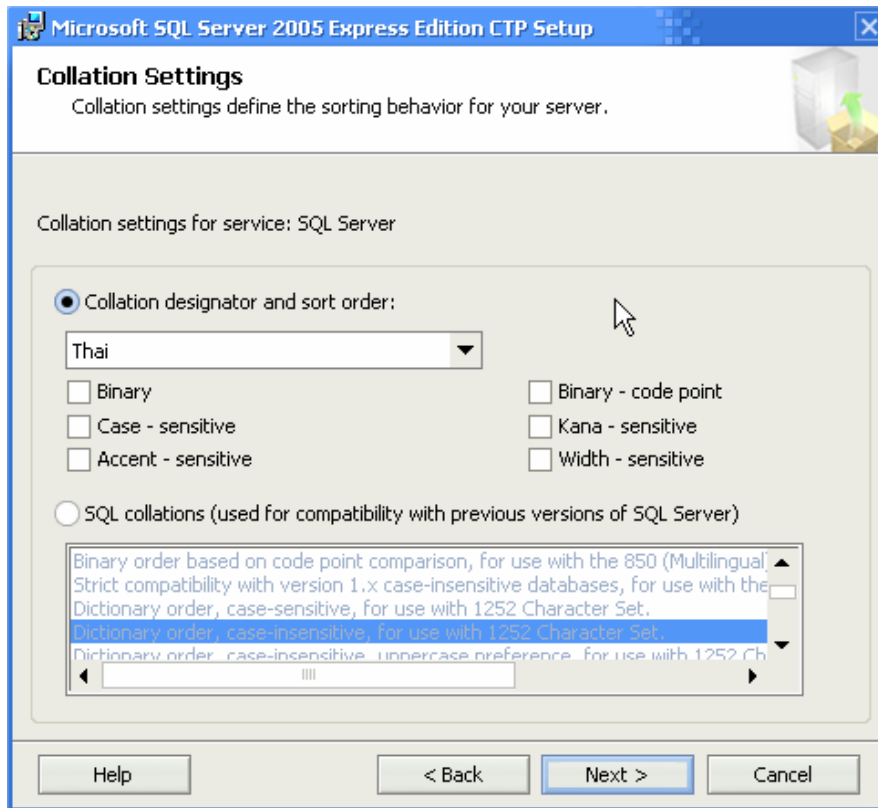
9. จากนั้นให้ Click ที่ Radio Button “Use the built-in System account “ และ เลือก Combo Box เป็น Network service ส่วนของ Start Service at the end of setup ให้เลือก SQL Server และ SQL Browser จากนั้นกดปุ่ม Next



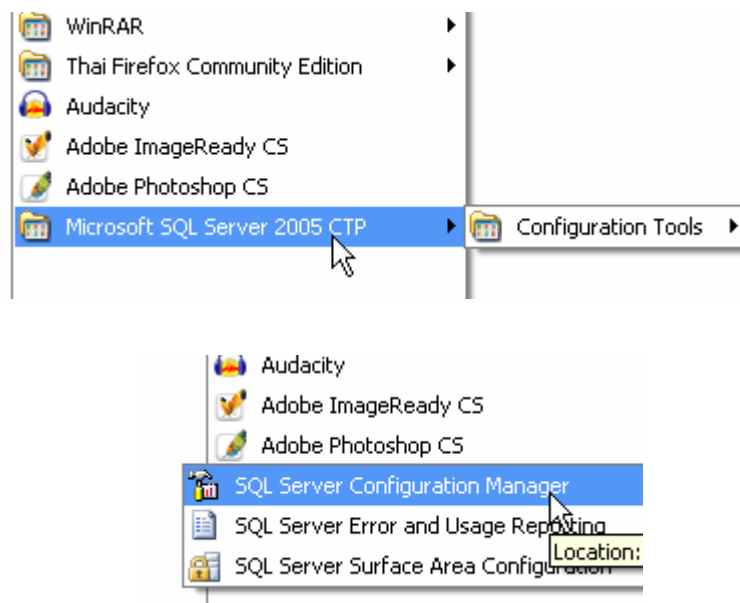
10. จากนั้นทำการ Click ที่ Radio Button “Mixed Mode” แล้วทำการป้อน Password จากนั้นกดปุ่ม Next



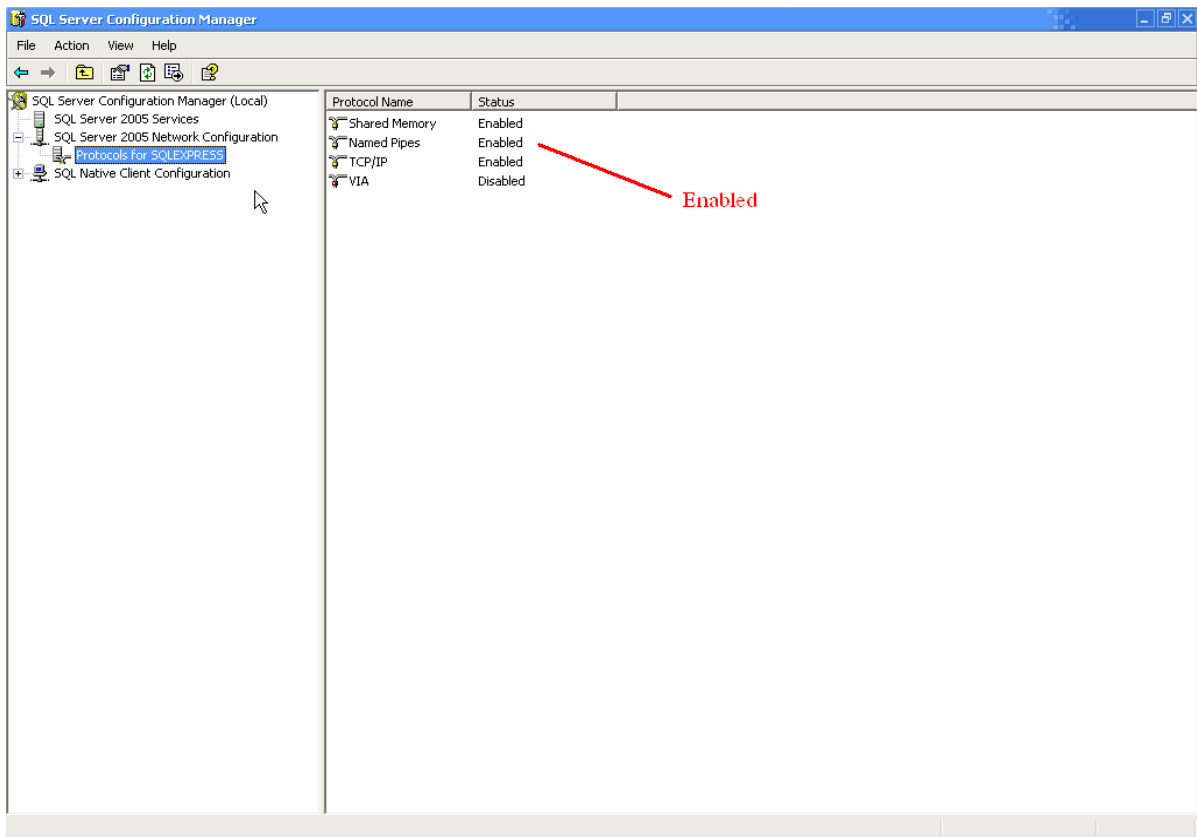
11. ทำการเลือก Click ที่ Radio Button “ Collation designator and sort order “ และ เลือกภาษาเป็น Thai จากนั้นกดปุ่ม Next



12. เมื่อเสร็จสิ้นการติดตั้งให้ทำการ Config Service ของ SQL Server โดย เข้าไปที่ Start -> Microsoft SQL Server 2005 -> Configuration Tools และ เลือก SQL Server Configuration Manager



13. ทำการเลือก Protocols for SQLEXPRESS จากนั้นให้ เปลี่ยน Status ให้เป็น Enable ดังรูป



14. ทำการเลือก SQL Native Client Configuration และ Client Protocol จากนั้นให้ เปลี่ยน Status ให้เป็น Enable ดังรูป

