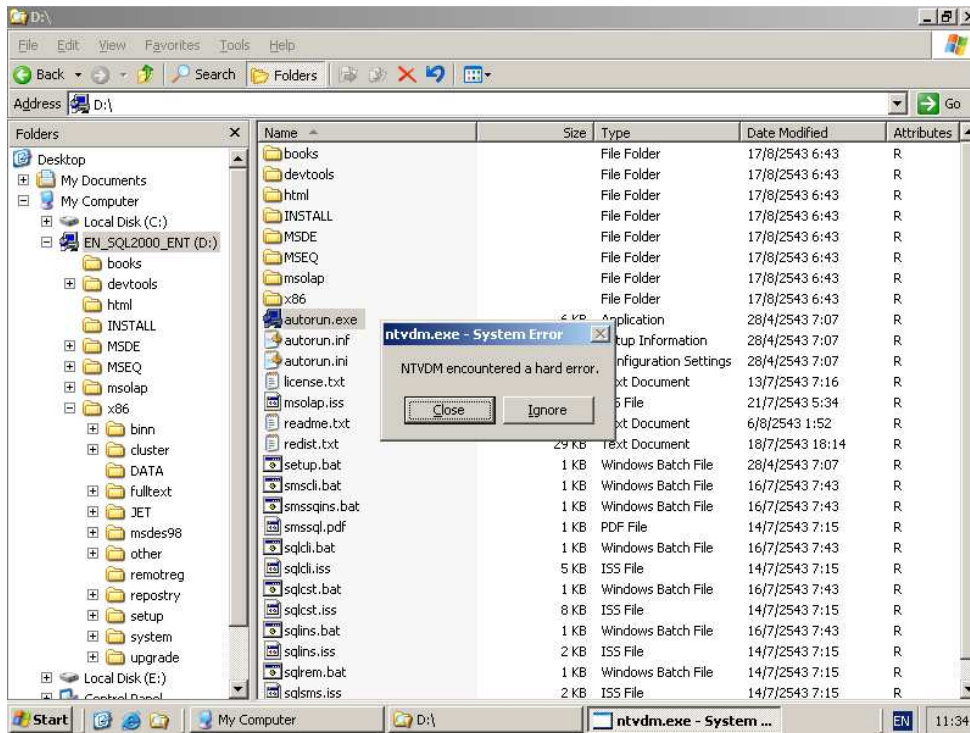
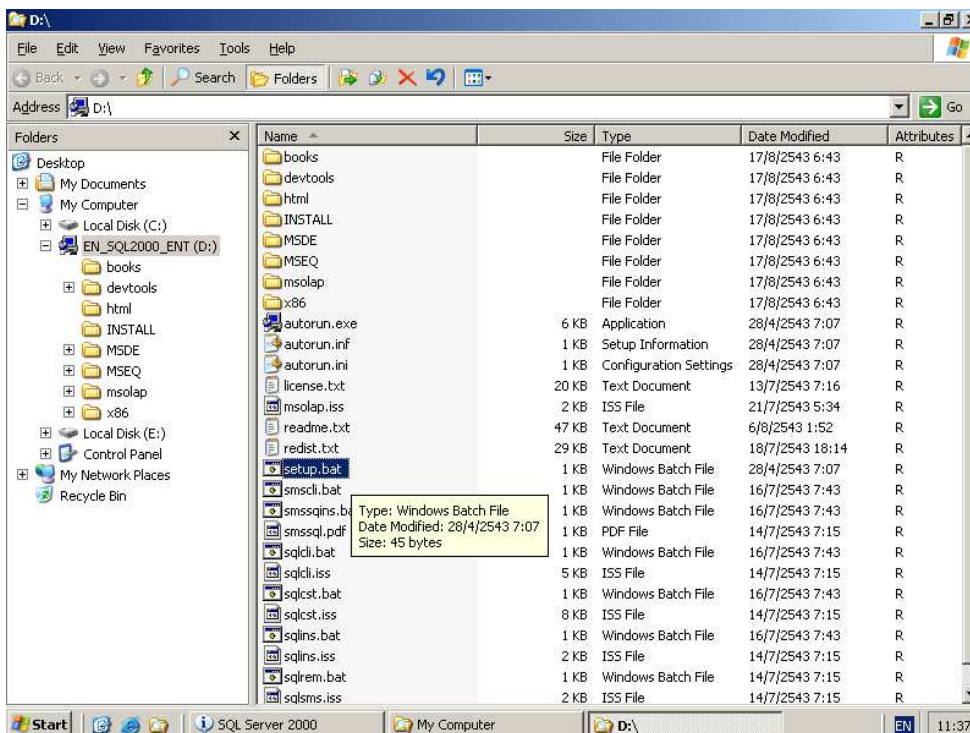


การติดตั้ง SQL Server 2000 Enterprise Edition

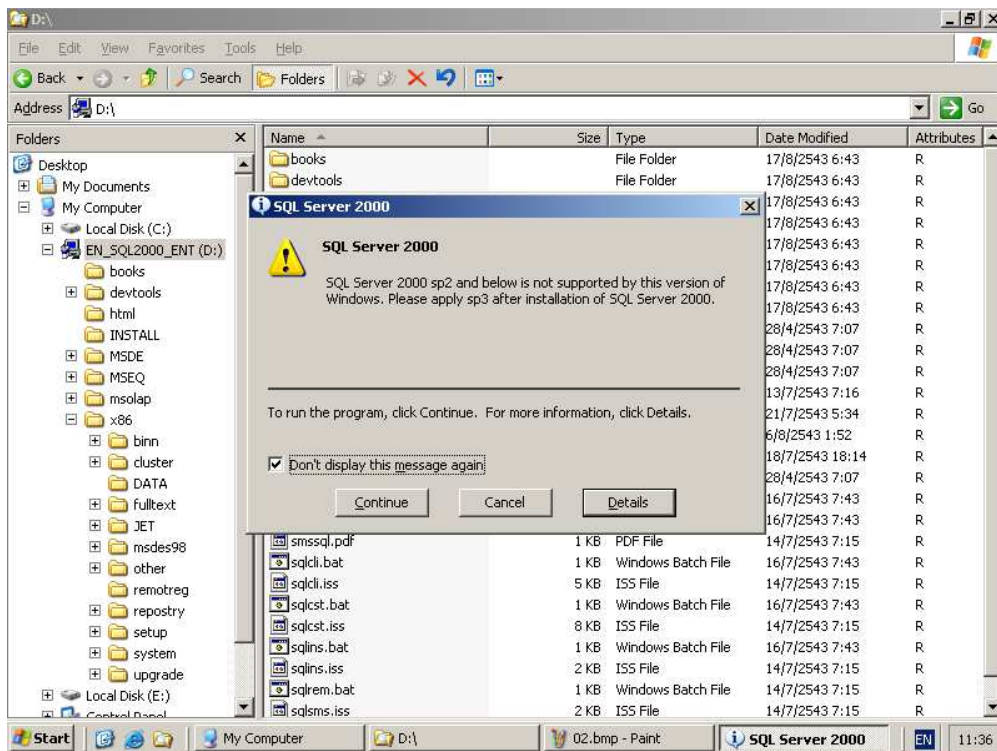
1. ใส่แผ่น CD Rom SQL Server 2000 Enterprise Edition โปรแกรมจะเริ่มกระบวนการติดตั้ง หากมี Error เกิดขึ้นให้ทำการกดปุ่ม Close



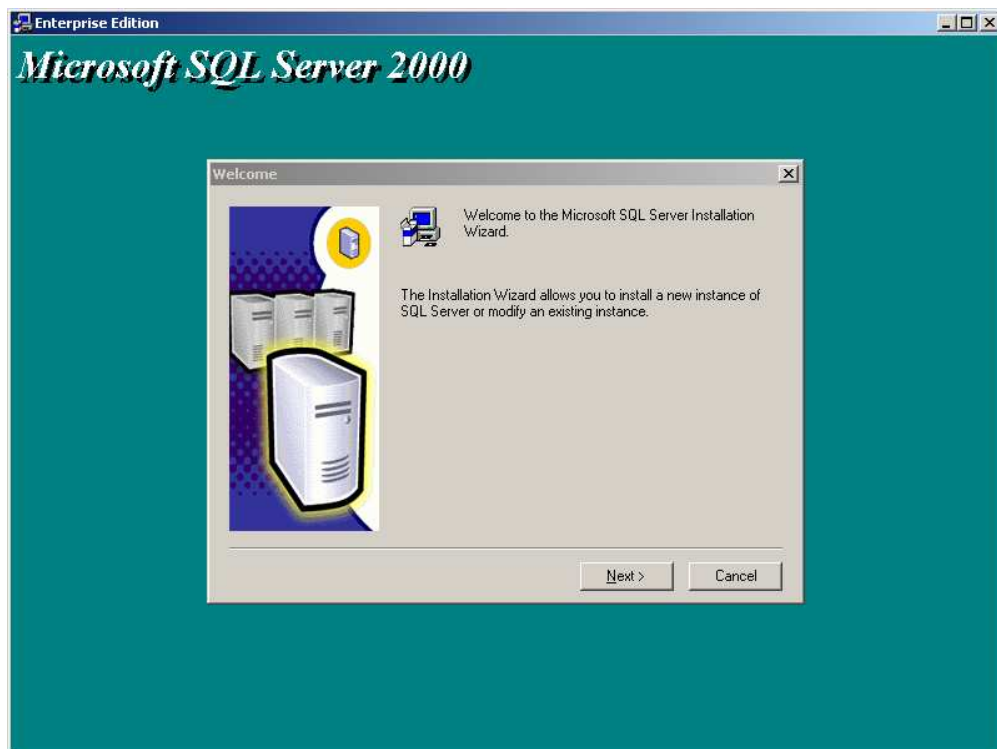
2. ให้ทำการ Execute File Setup.bat ใน CD Rom



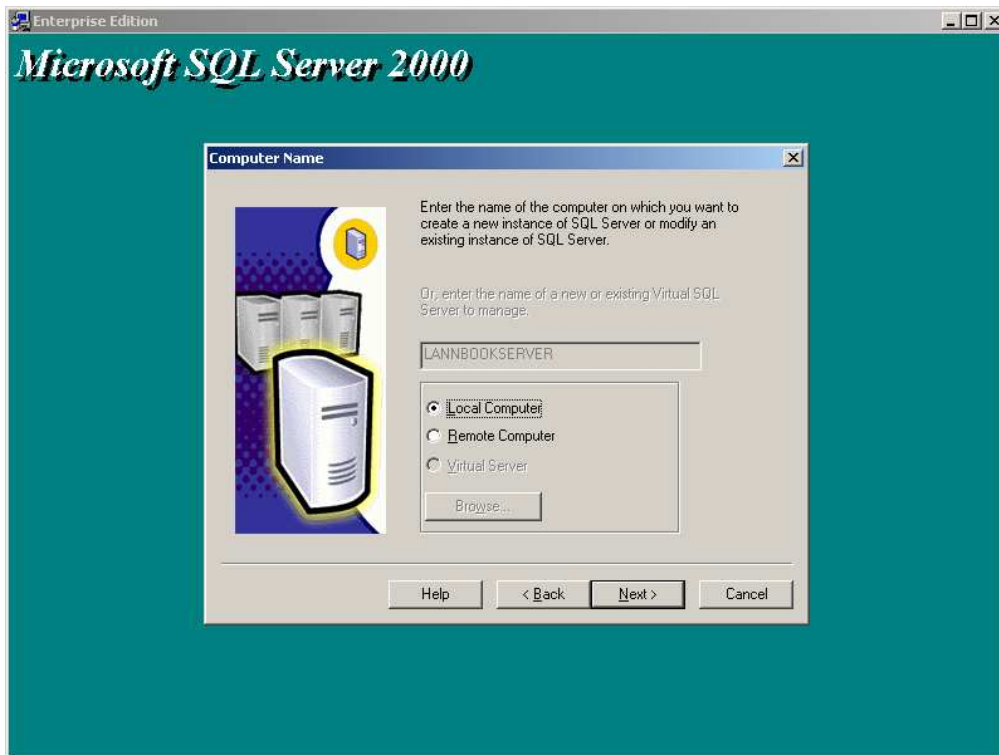
3. จากนั้น โปรแกรมจะแสดงข้อความเตือน ให้ทำการกดปุ่ม Continue



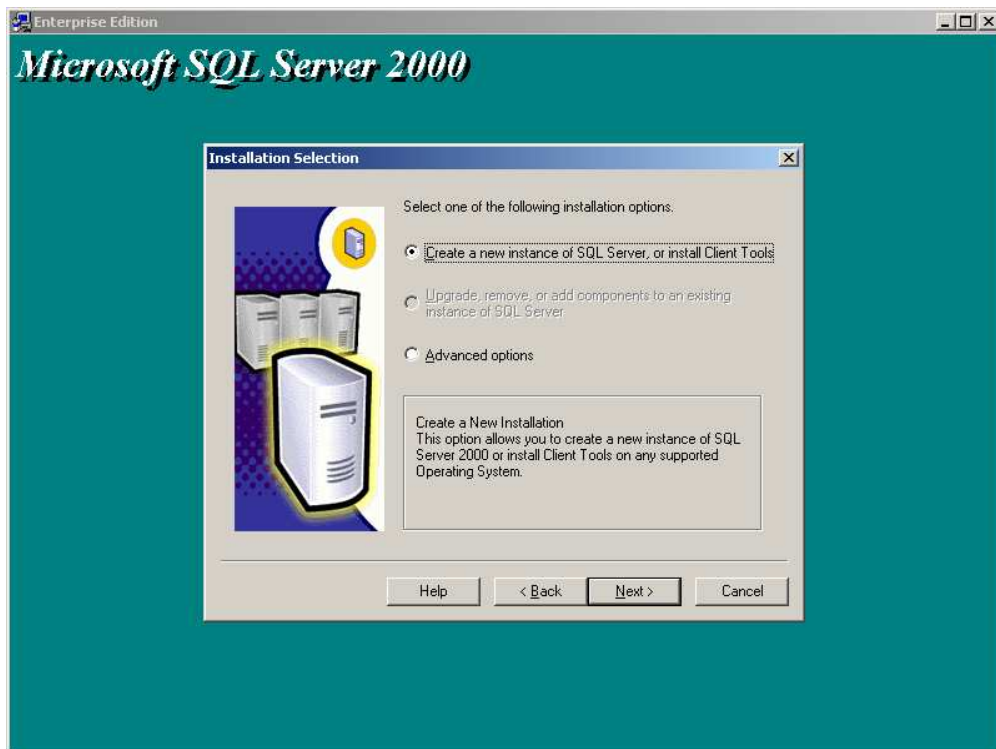
4. โปรแกรมจะเริ่มเข้าสู่กระบวนการการติดตั้งให้ทำการกดปุ่ม Next



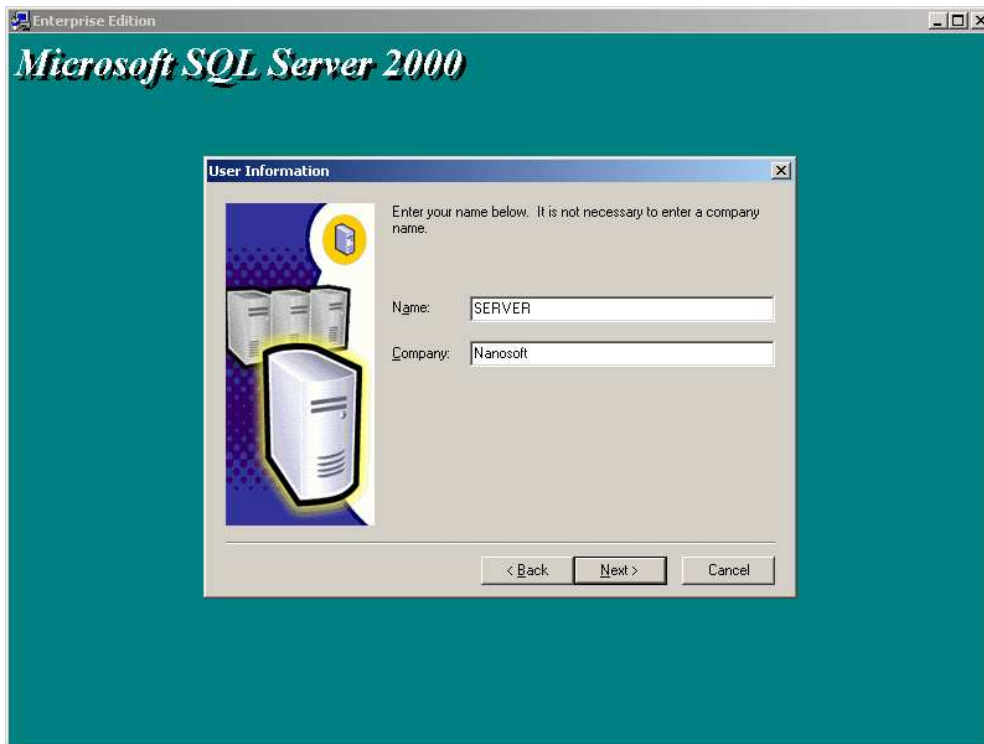
5. ให้ทำการ Click ที่ Radio Button Local Computer จากนั้นกดปุ่ม Next



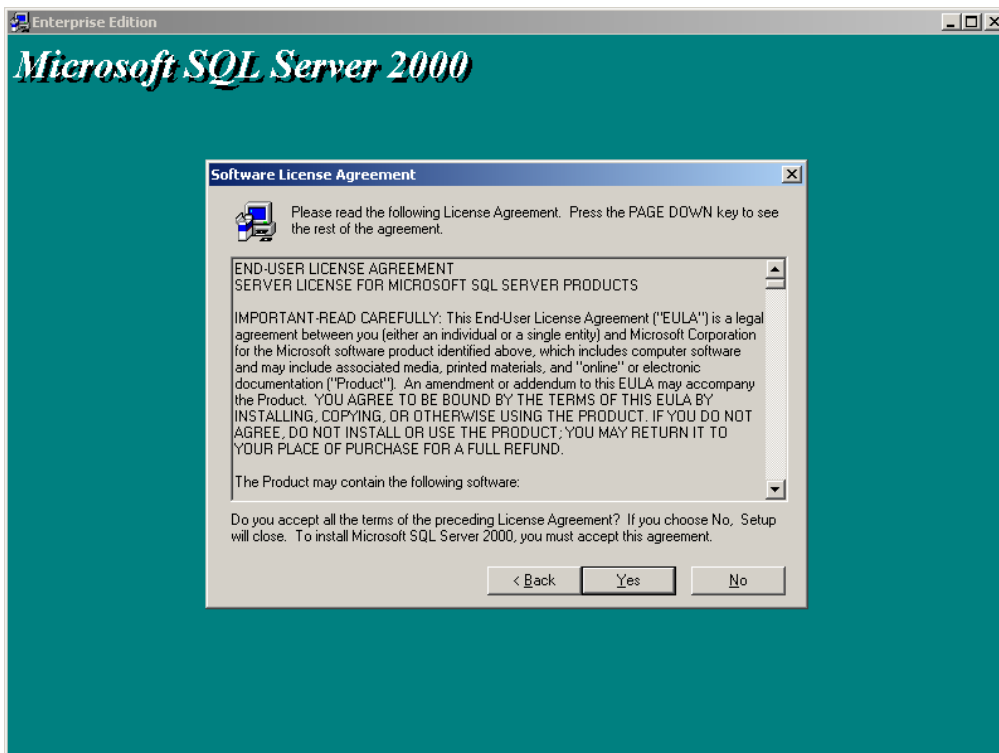
6. ให้ทำการ Click ที่ Radio Button Create a new instance of SQL Server or Install Client Tools. จากนั้นกดปุ่ม Next



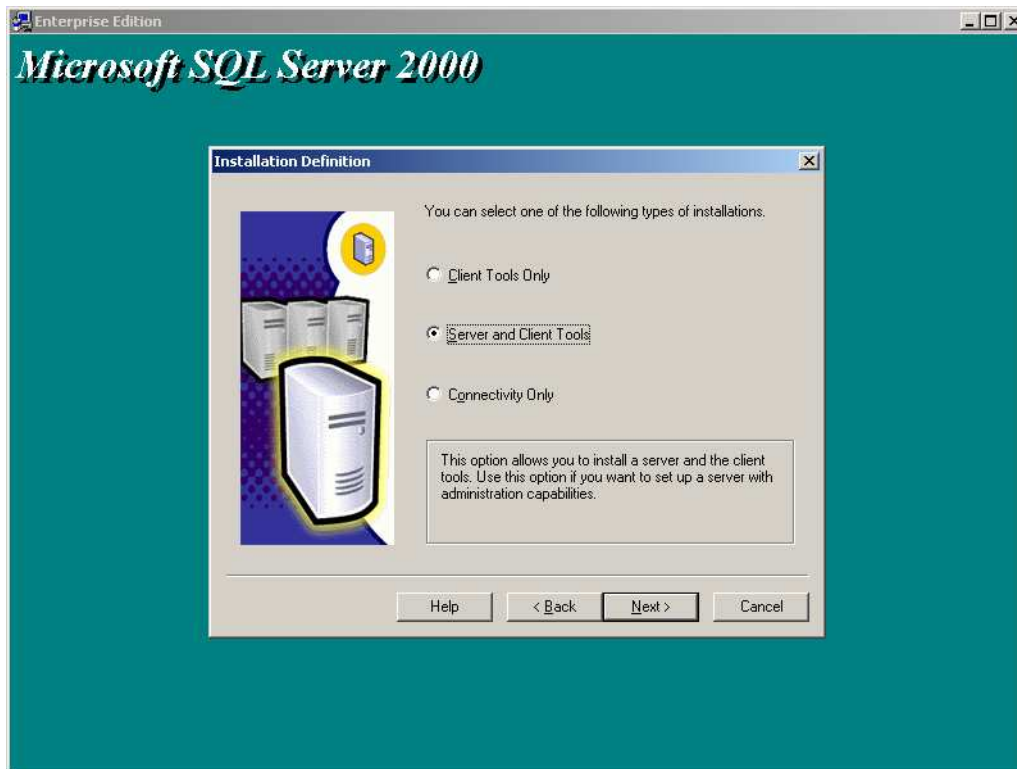
7. ป้อนชื่อเครื่อง และ ชื่อบริษัท ลงไปจากนั้นกดปุ่ม Next



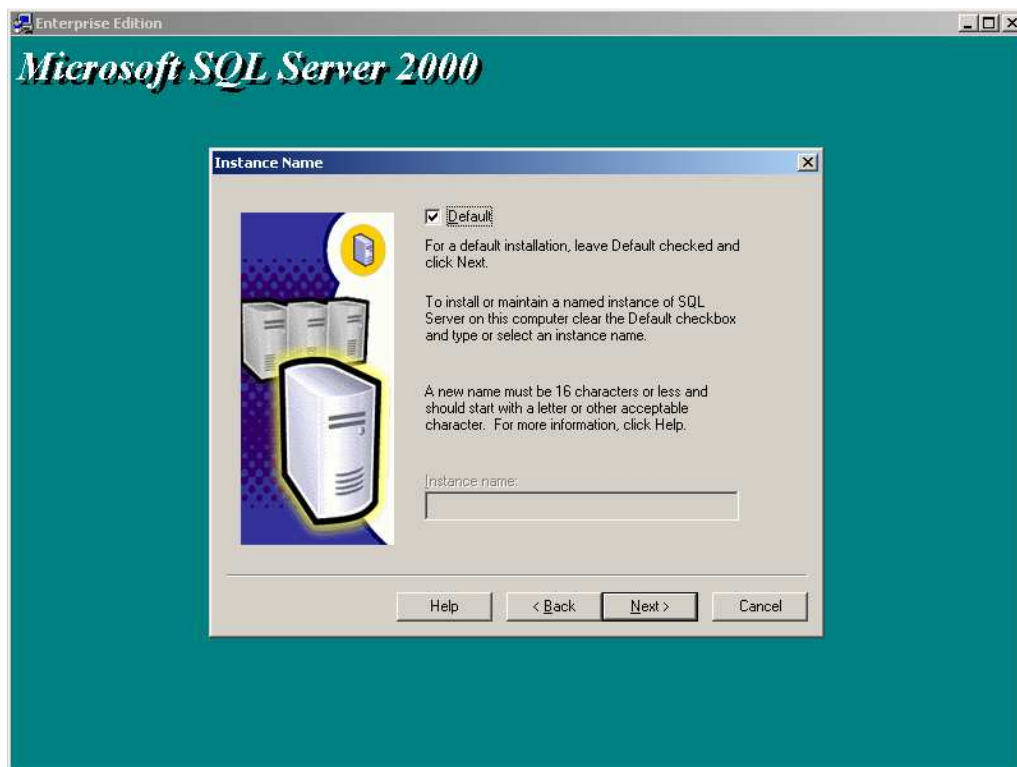
8. จากนั้นให้กดปุ่ม Yes



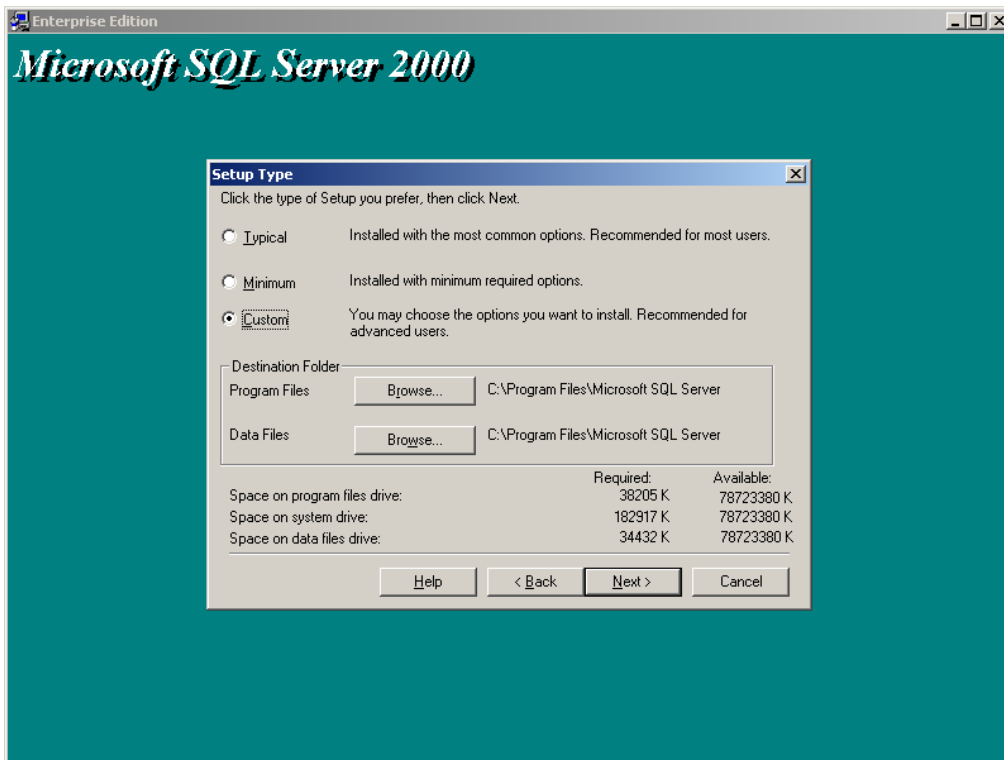
9. ทำการ Click ที่ Radio Button Server and Client Tools จากนั้นกดปุ่ม Next



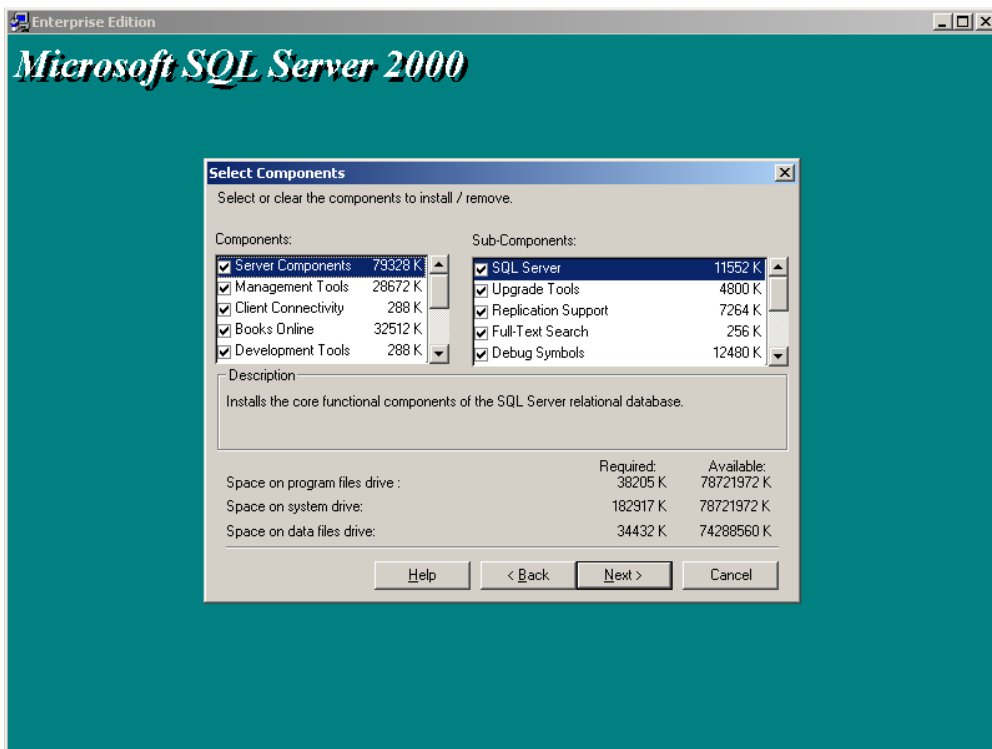
10. ทำการ Click ที่ Check Box Default แล้วกดปุ่ม Next



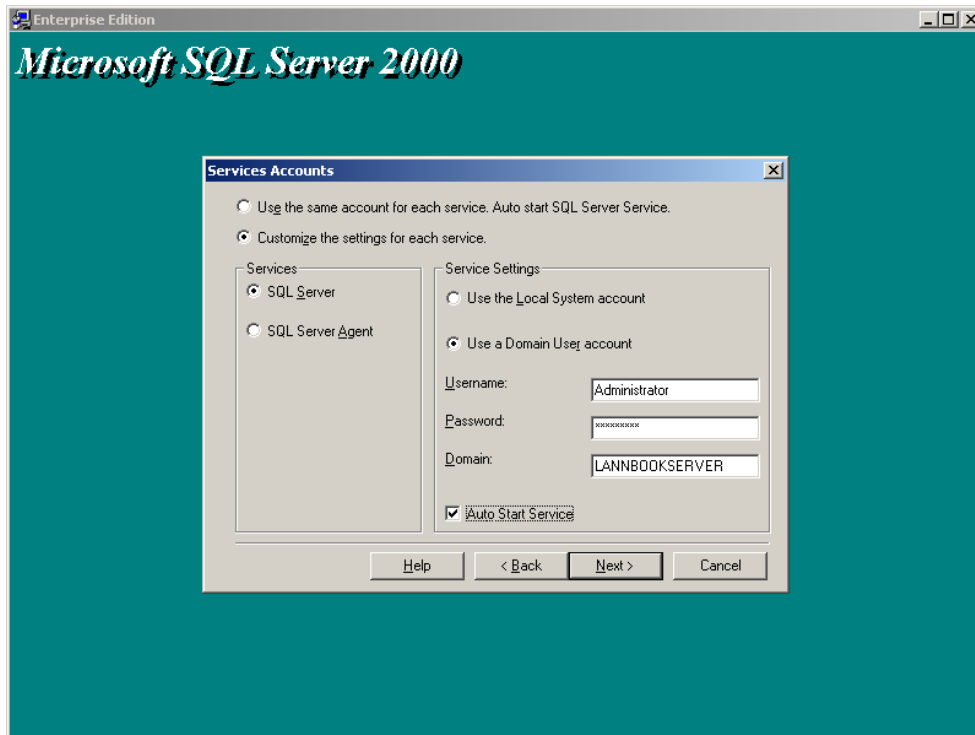
11. เมื่อโปรแกรมให้เลือกชนิดการติดตั้งให้เลือกแบบ Custom จากนั้นกดปุ่ม Next



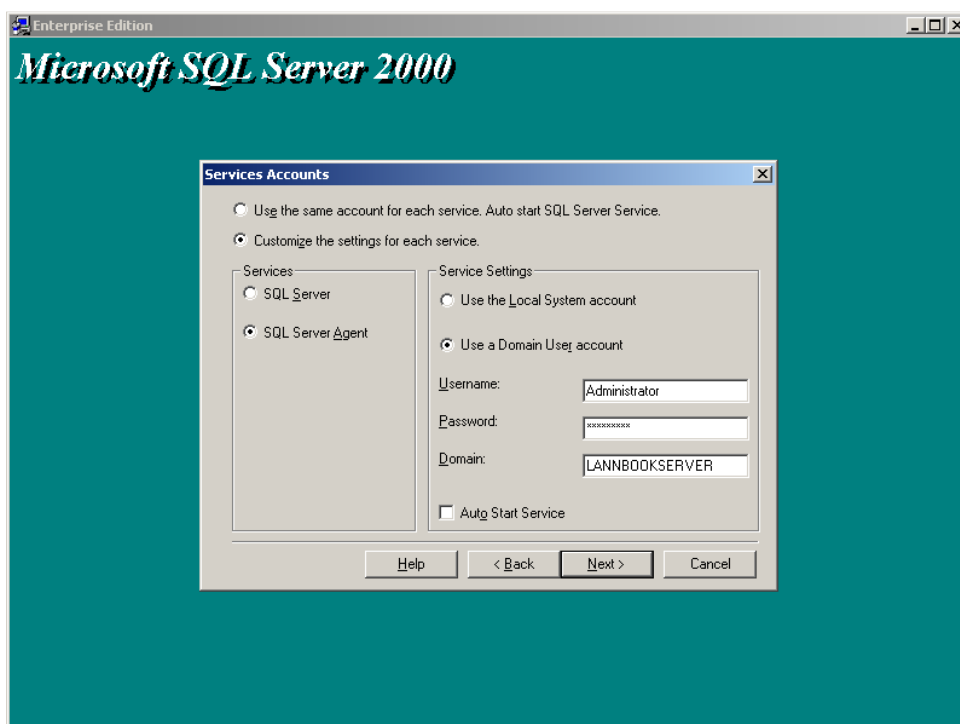
12. จากนั้นให้ทำการกดปุ่ม Next



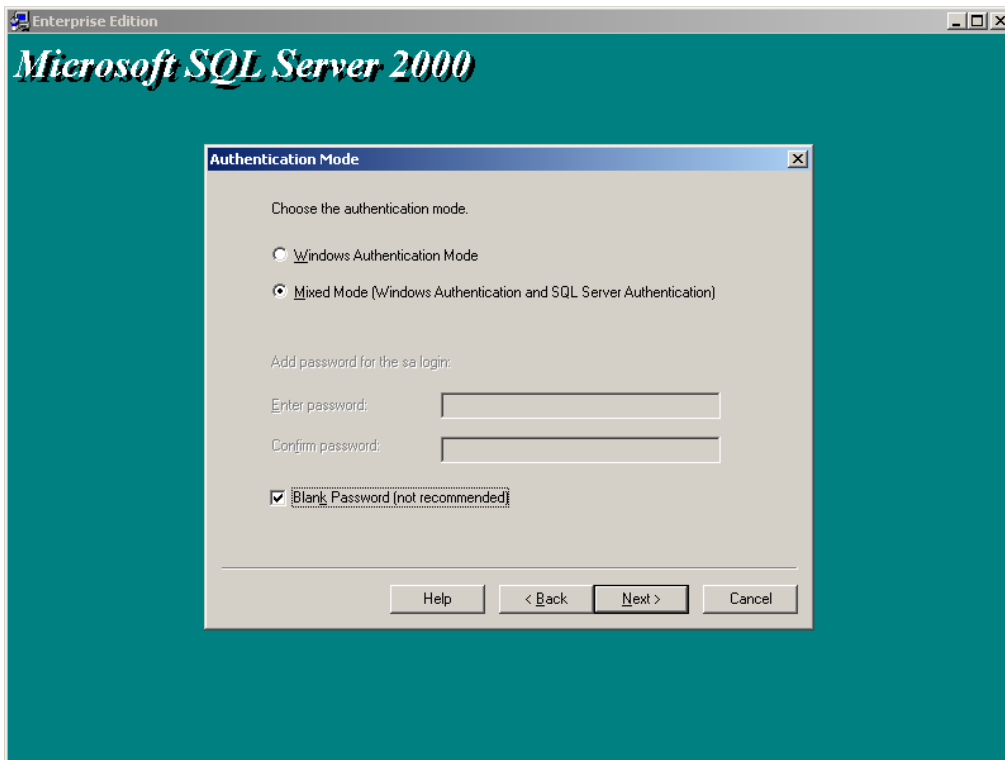
13. ให้ทำการ Click ที่ Radio Button Customize the setting for each service และ Radio Button SQL Server จากนั้นให้ทำการ Click ที่ Radio Button Use a domain User account แล้วทำการป้อน Pass word ของ Administrator ของ Windows ลงไป ในช่อง Pass word และ Click ที่ Check Auto Start Service



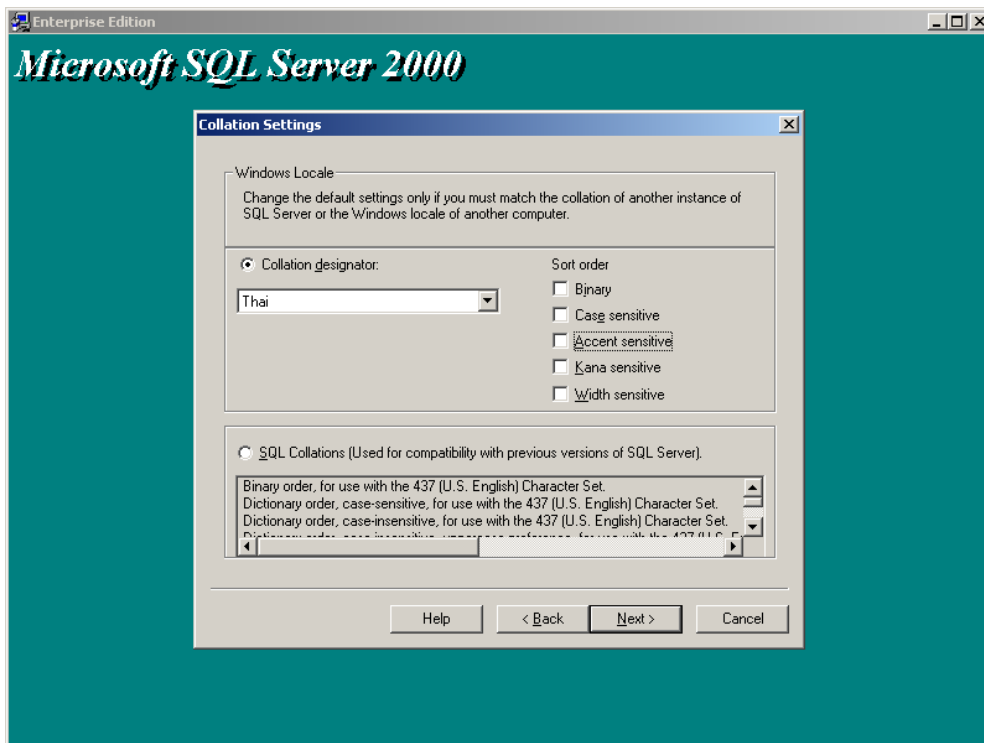
14. จากนั้น Click ที่ Radio Button SQL Server Agent ทำการป้อน Pass word ของ Administrator ของ Windows ลงไป ในช่อง Pass word และ กดปุ่ม Next



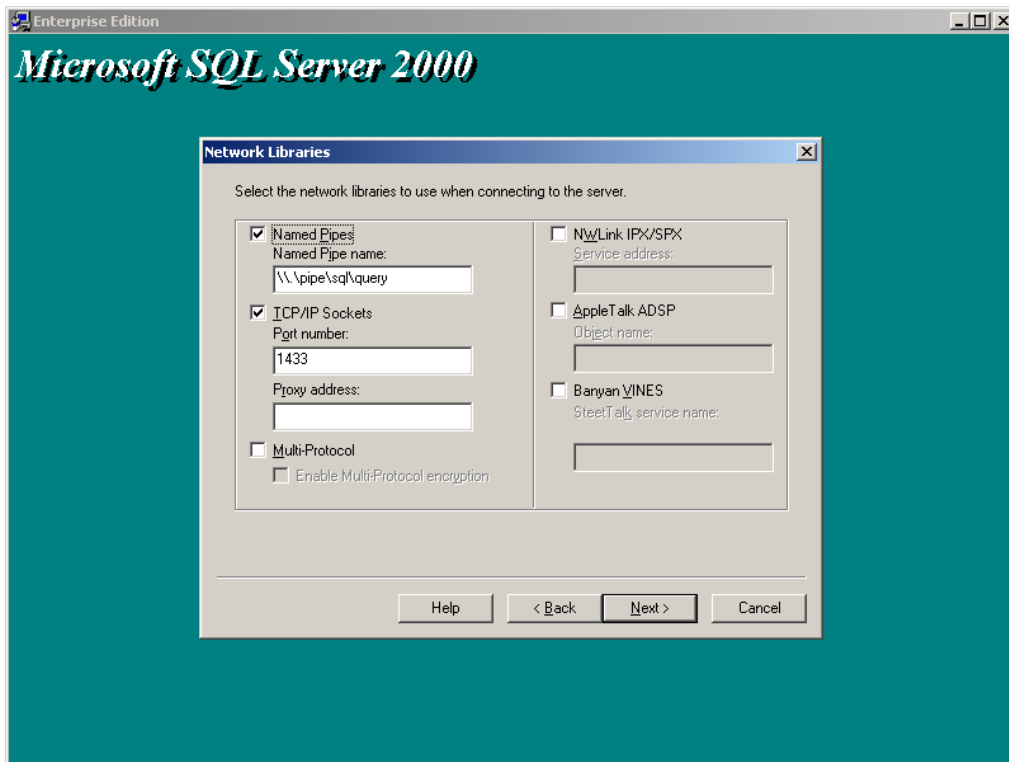
15. ให้ทำการ Click ที่ Radio Button Mixed Mode และ Click ที่ Check Box Blank Password แล้วกดปุ่ม Next



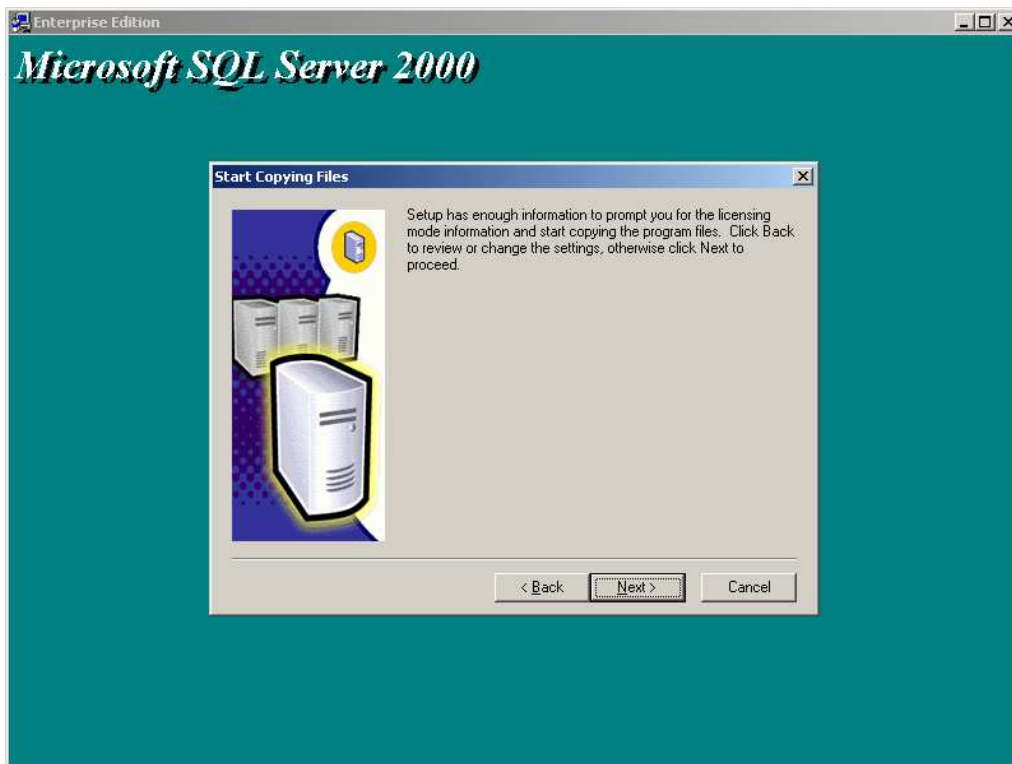
16. ทำการ Clear Check Box Accent Sensitive ออก จากนั้นกดปุ่ม Next



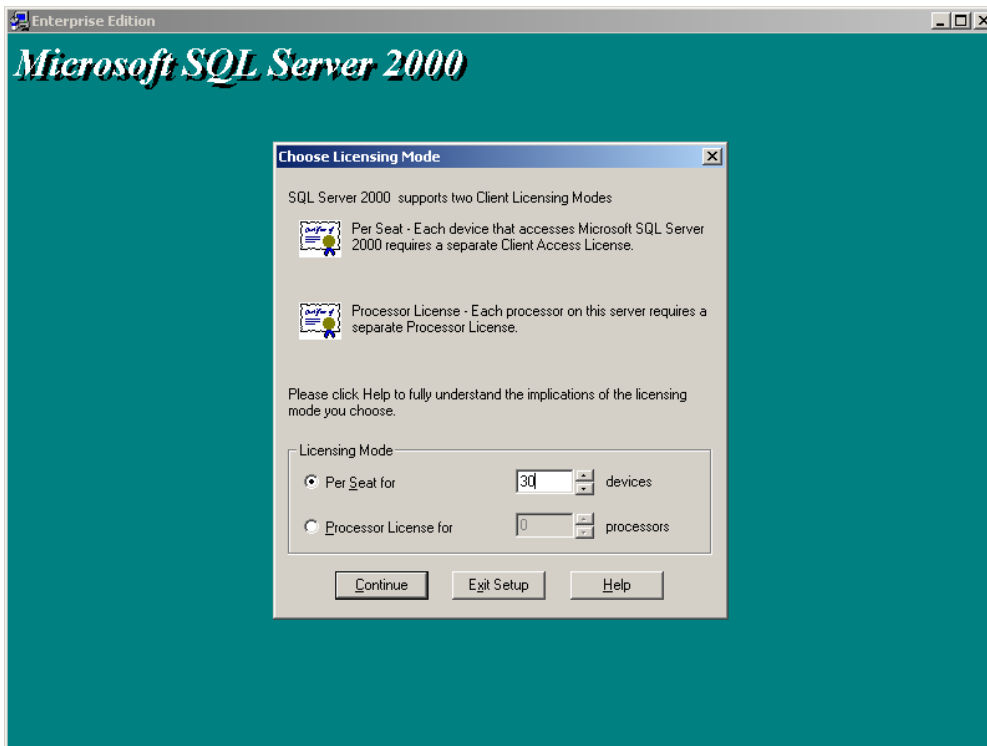
17. ทำการ Click ที่ปุ่ม Next เพื่อทำงานต่อไป



18. Click ปุ่ม Next เพื่อทำงานต่อไป



19. ทำการป้อน Licensing ของ SQL Server จากนั้นกดปุ่ม Continue เพื่อทำงานต่อไป



20. โปรแกรมก็จะเริ่มติดตั้งโปรแกรม เมื่อทำการติดตั้งโปรแกรมเสร็จแล้วให้ทำการ Restart Computer ก็จะเป็นการเสร็จสิ้นการติดตั้ง SQL Server

