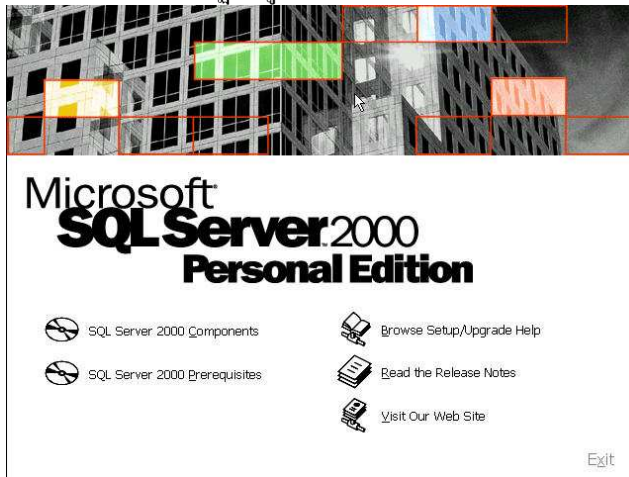


วิธีการติดตั้งโปรแกรม SQL Server 2000 Personal Edition

1. ใสแผ่นโปรแกรม ลงใน ซีดีรอม จะปรากฏ ดังรูป 1



(รูป 1)

2. เลือก คลิก SQL Server 2000 Components จะปรากฏดังรูป 2

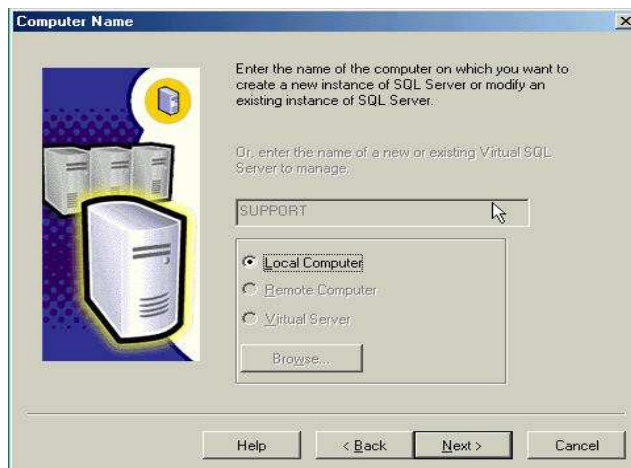


(รูป 2)

3. คลิกเลือก Install Database Server จะปรากฏดังรูป 3 Click Next

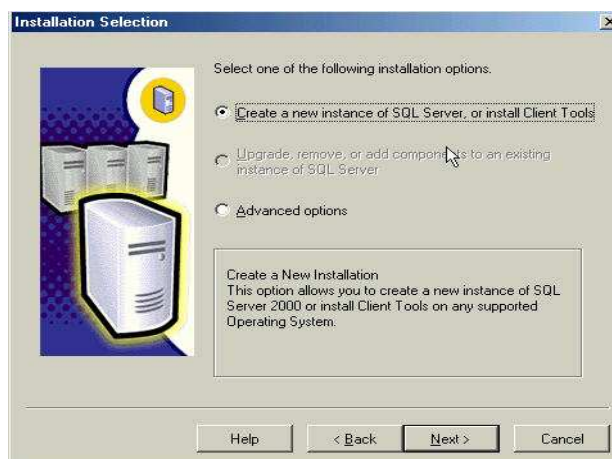


(รูป 3)



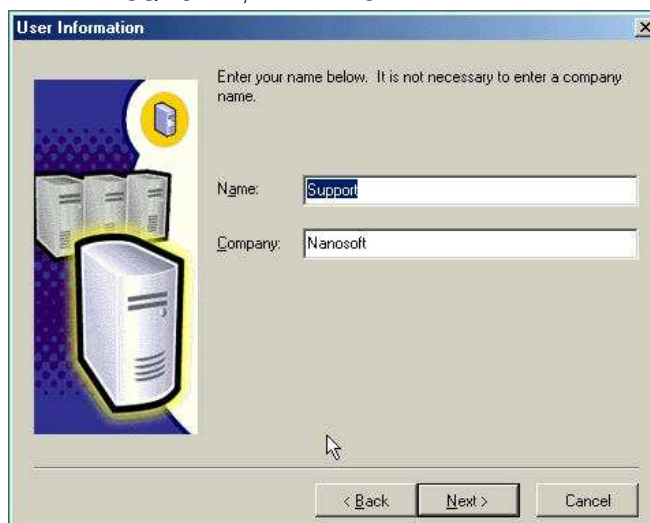
(รูป 4)

4.เลือก Local Computer แล้วคลิก Next จะปรากฏดังรูป 5



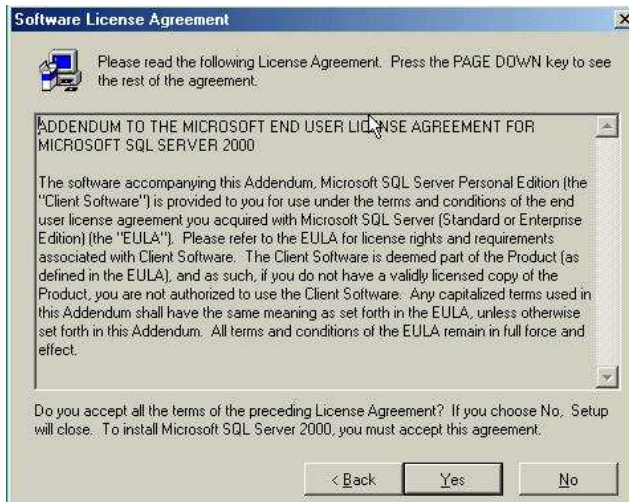
(รูป 5)

5.เลือก Create a new instance of SQL Sever, or install Client Tools คลิก Next จะปรากฏดังรูป 6



(รูป 6)

6. ป้อนชื่อ และ บริษัท จากนั้น คลิก Next จะปรากฏดังรูป 7



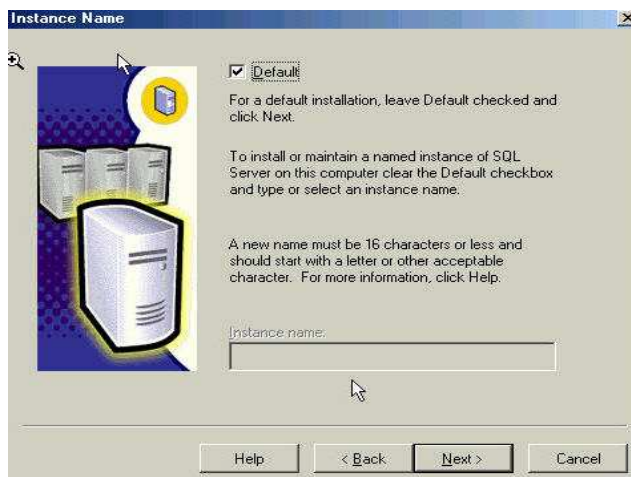
(รูป 7)

7.คลิก Yes จะปรากฏดังรูป 8



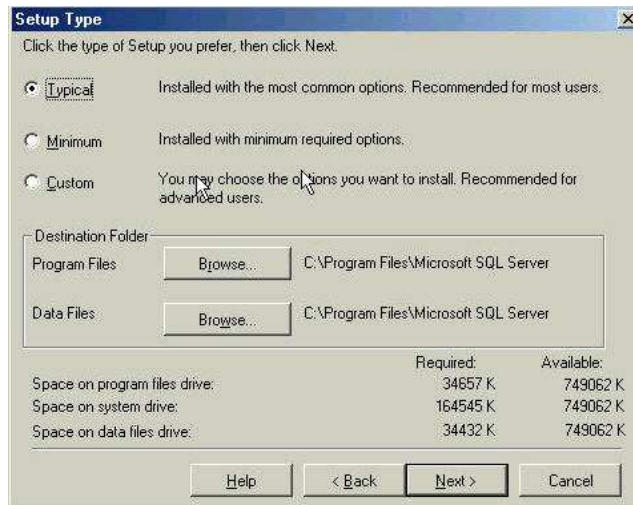
(รูป 8)

8. เลือก Server and Client Tools แล้ว คลิก Next จะปรากฏดังรูป 9



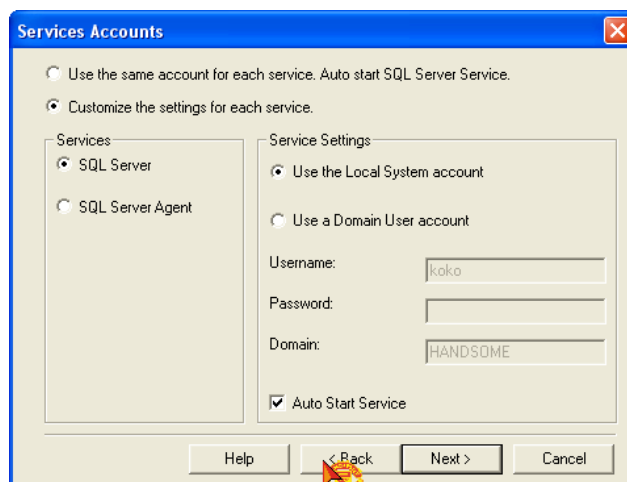
(รูป 9)

9. เช็ค Default จากนั้นคลิก Next จะ ปรากฏดังรูป 10



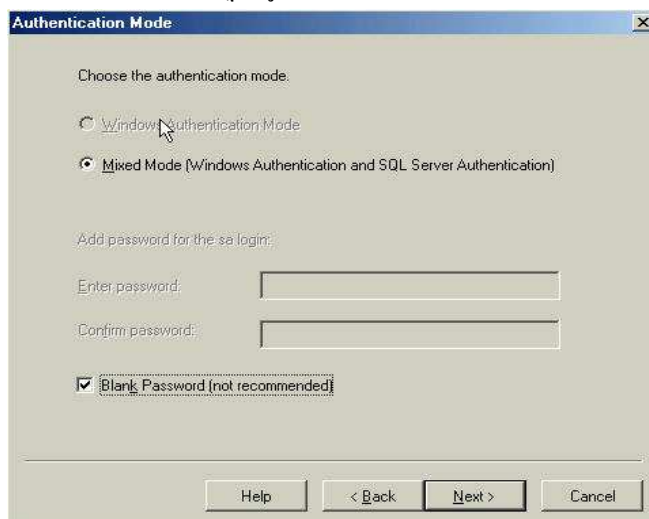
(รูป 10)

10. เลือก Typical แล้วคลิก Next จะปรากฏดังรูป 11



(รูป 11)

เลือกตามรูป (11) จากนั้นคลิก Next จะปรากฏดังรูป 12



(รูป 12)

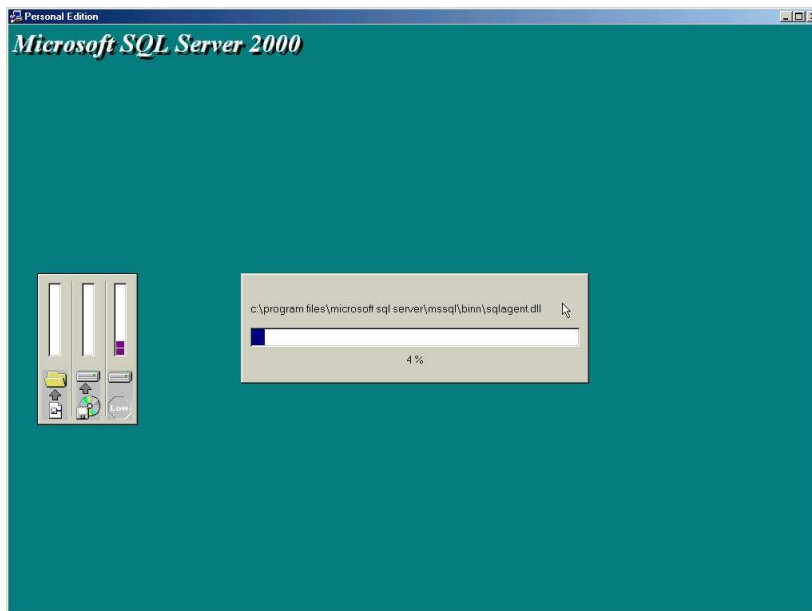
11. เลือก Mixed Mode แล้ว เช็ค Blank Password จะปรากฏ ดังรูป 13 Click Next



(รูป 13)



รอสักครู่จะปรากฏดังรูป 14



(รูป 14)

รอ จนกว่าจะถึง 100% จะปรากฏดังรูป 14



คลิก Finish เป็นอันเสร็จสมบูรณ์ จากนั้น Restart เครื่องคอมพิวเตอร์